



IDÉES DE LECTURE

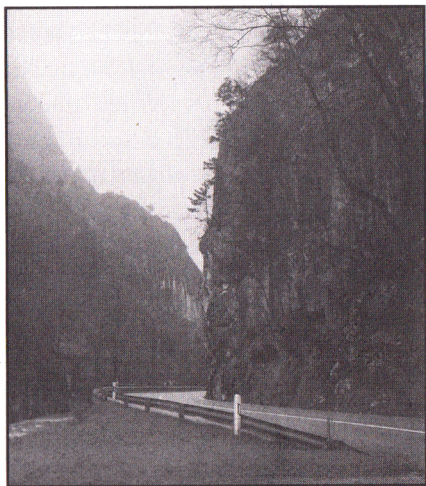
Le Cercle d'études historiques de la Société jurassienne d'émulation a publié récemment l'*Atlas historique du Jura*. Cet ouvrage unique propose un survol de l'histoire jurassienne et place la région dans son contexte international. Il succède à la *Nouvelle histoire du Jura* éditée en 1984.

L'*Atlas historique du Jura* considère le Jura dans une acception large comprenant le canton du Jura, le Jura-Sud, la région biennoise et le Laufonnais. Rédigé par une nouvelle génération d'historiens, il se propose de contextualiser le Jura sous ses aspects économiques, démographiques, administratifs et communicationnels. Il dessine une région qui, selon le moment et la thématique, s'articule indifféremment à son voisinage français, bâlois, bernois ou neuchâtelois.

Un accent est mis sur les périodes récentes, du XIX^e siècle à nos jours. L'*Atlas historique du Jura* constitue un support scientifique au débat engagé dans la région au sujet des futures votations sur l'appartenance cantonale projetées pour fin 2013. Plus largement, il est également un outil original de réflexion sur le découpage territorial d'une Suisse ouverte sur l'Europe.

L'*Atlas historique du Jura* réunit sur 244 pages : 17 auteurs, 21 textes, 102 cartes, graphiques et tableaux et 13 illustrations. Il est préfacé par Dick Marty, président de l'Assemblée interjurassienne.

● LG



«*Atlas historique du Jura*», Société jurassienne d'émulation, Cercle d'études historiques, publié sous la direction de Clément Crevoisier, Editions du Cercle d'études historiques, 244 pages.